

Speziell + Anspruchsvoll

So kann man das, was Reinaerdt an seinen beiden Standorten realisiert, am besten beschreiben.

Ob Schallschutz, Sicherheit, Brandschutz, Strahlenschutz oder eine bunte Mischung aus all diesen Faktoren. Es gibt wenig, was Reinaerdt gemeinsam mit seinen Kunden nicht umsetzen kann.

Das Wissen aus über 40 Jahren kombiniert mit modernsten Maschinen und zahllosen Zulassungen, in Verbindung mit dem bundesweiten Kundenstamm macht Reinaerdt in den gängigen Produktfeldern zum optimalen Partner.

Ob Schulen und Kindergärten, Gesundheitswesen, Krankenhäuser, Gastronomie und Hotellerie, Wohn- und Objektbau oder auch Denkmalpflege und Sanierung, Reinaerdt bringt ein hohes Maß an Flexibilität und Individualität um jedes noch so spezielle und anspruchsvolle Element zu realisieren.

Für Planer, Architekten und Händler

Unsere erfahrenen Mitarbeiter im Innen- und Außendienst unterstützen Sie bei:

- Technischen Auskünften zu Türen und Zargen
- Ausschreibungsberatungen und Ausschreibungstexten
- Richtpreisen und Angeboten
- Technischer Aufmaßunterstützung
- Auftragsabwicklungen und Auftragsklarstellungen

Türen für jeden Bedarf

DENKMALSCHUTZ, GASTRONOMIE, GESUNDHEITSWESEN, HOTEL, KINDERGÄRTEN, OBJEKTBAU, PFLEGE, SANIERUNG, SCHULEN, WOHNUNGSBAU



Schallschutz



Schiebetüren



Objekttüren



Zargen



Türbeschläge



Wohnraum



Rauchschutz



Wohnungseingang



Grüne Türen



Feucht- und Nassraum



Feuerschutz



Strahlenschutz



Verglasungen



Beschusshemmend



Einbruchschutz

REINÆRDT – Ein Name, viele Türen

Seit 1959 am Standort Saterland (D) und seit 1982 am Standort Haaksbergen (NL) entwickelt, prüft, produziert und vertreibt REINÆRDT Türen, Zargen, Funktionselemente und Verglasungen aus Holz und Holzwerkstoffen.

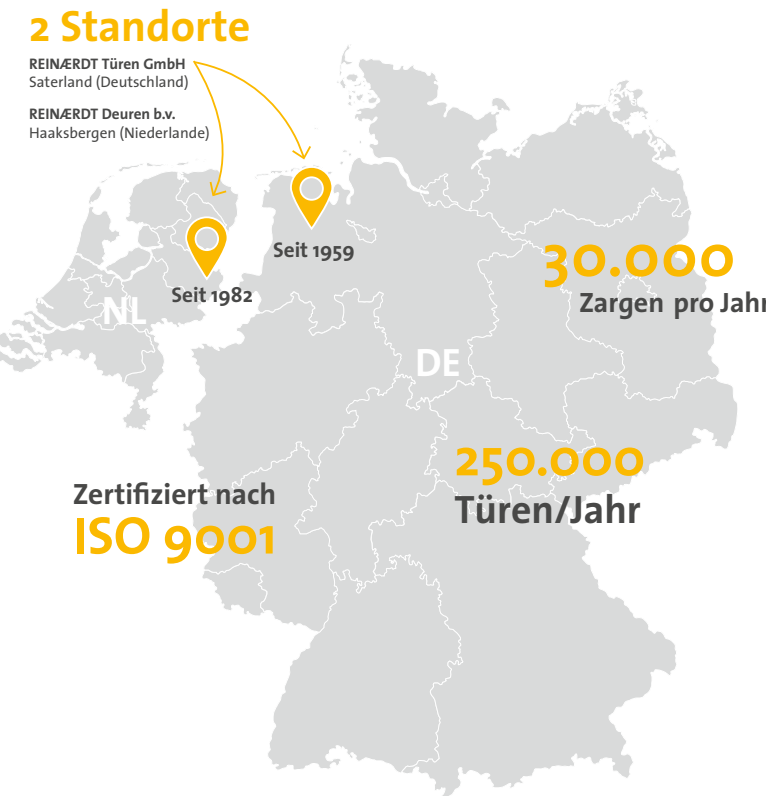
Neben Standardprodukten ist unsere Spezialität die Realisierung von anspruchsvollen Türelementen, historischen Nachbauten, sowie Sonderlösungen aller Art.

Die Kernkompetenz des Produktionswerks in Haaksbergen ist die Standard- und Funktionstür in Sandwichbauweise, sowie die Produktion von Holzfassungen. Der Produktionsstandort Saterland konzentriert sich vorwiegend auf die Sonderlösungen und Verglasungen aus Massivholz, sowie Produkte aus Holzwerkstoffen ab „Losgröße 1“. Ob Schulen, Kindergärten, Hotel, Gastronomie oder Krankenhäuser, Gesundheitswesen, sowie Denkmalpflege und Sanierung, selbst im Wohn- und Objektbau bietet Reinaerdt für jeden Anspruch eine effiziente Lösung.

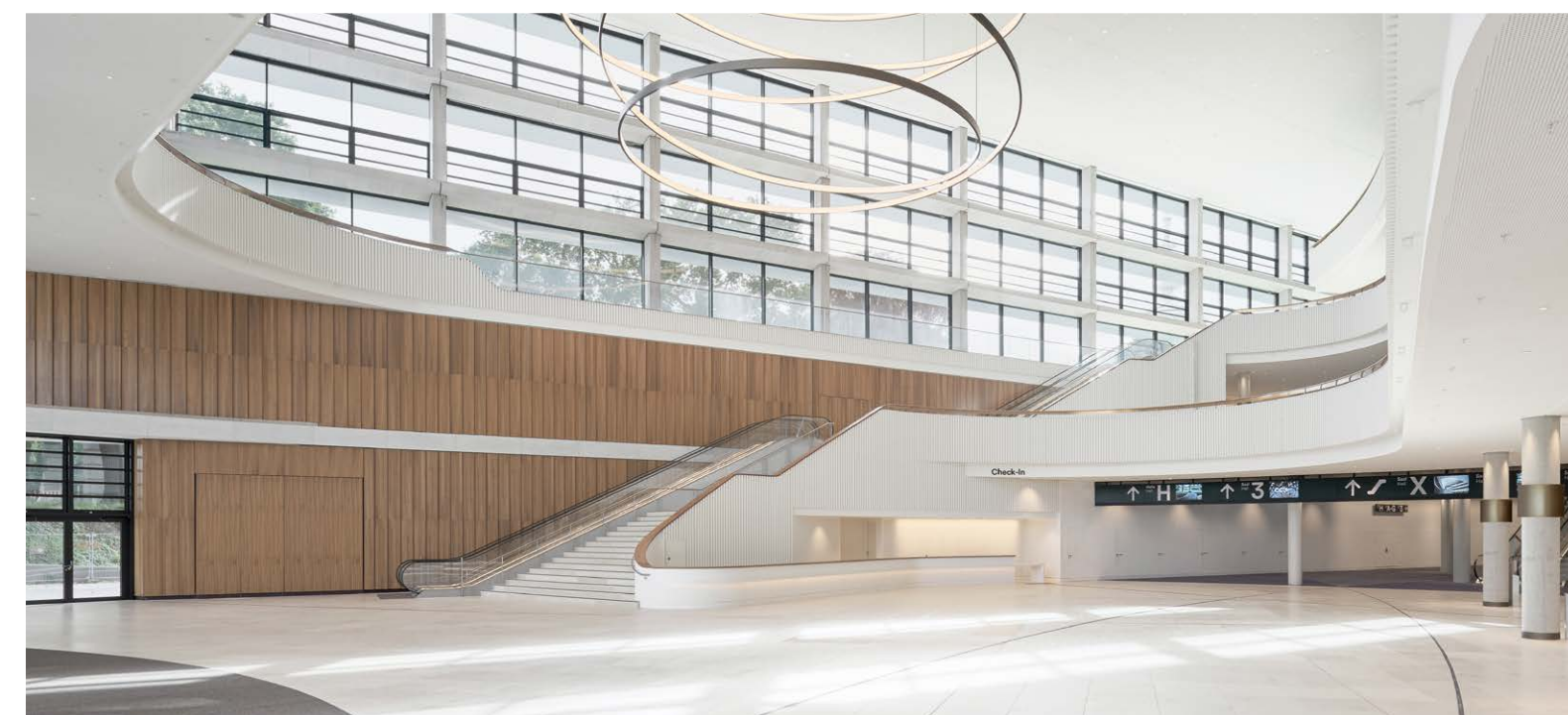
REINÆRDT IST SEIT 1982 EIN VOLKERWESSELS UNTERNEHMEN

VolkerWessels ist ein im Jahre 1854 gegründetes niederländisches Bauunternehmen mit 130 Tochtergesellschaften und über 17.000 Mitarbeitern. Standorte in den Niederlanden, Deutschland, Belgien, Großbritannien, Kanada und den Vereinigten Staaten zeichnen VolkerWessels ebenso aus, wie die Vielseitigkeit. Das Unternehmen ist im Wohnungs-, Objekt- und Industriebau ebenso tätig, wie in der Immobilienentwicklung sowie dem Wasser- und Straßenbau.

Mehr Informationen zum Unternehmen finden Sie unter www.volkerwessels.com



GESAGT. GETAN. EIN BLICK ZURÜCK, NACH VORNE.



1982

1982 fügte Dik Wessels († 2017) die Reinaerdt Deuren bv als ersten Baustein in das Bauunternehmen seines Vaters ein und baut es bis heute zu einem multinationalen Unternehmen mit 130 Betrieben und mehr als 17.000 Mitarbeitern aus. Damit war Reinaerdt für ihn immer eine Herzensangelegenheit, denn den ersten Meilenstein einer großen Karriere vergisst man nicht.



2005

Mit der Übernahme der EDCO-Türenwerke im niedersächsischen Saterland gelingt der Reinaerdt Deuren by der große Wurf. Mit einem Schlag erweitert sich die umfangreiche Produktpalette des Türenherstellers um die Produktgruppe Denkmalpflege, Sanierung und Sonderbau. Mit den umfassenden Zulassungen, die die heutige Reinaerdt Türen GmbH seit ihrer Gründung im Jahre 1959 ihr Eigen nennt, erschließt sich den Kunden von Reinaerdt ein ganz neues Angebotsportfolio.

Automatisierung in Perfektion

Mit dem Startschuss im Jahre 2017 beginnt Reinaerdt gemeinsam mit den Experten der Firma Bürkle, die zu dem Zeitpunkt modernste, vielseitigste und vollautomatischste Türenproduktionsstraße Europas zu entwickeln. Mit der Inbetriebnahme dieser Anlage Ende 2018 kann das Werk Türen mit einer maximalen Breite von 1380 mm und einer Höhe von bis zu 3000 mm in Stärken zwischen 38 mm und 80 mm und einem Gewicht von bis zu 200 KG im 30 Sekunden Takt durch die Produktion schicken.

Ob einfache Weißlack Elemente mit Wabeneinlage und Folienkante, modernste CPL & HPL-Oberflächen mit Brandschutzanforderungen und sichtbaren Massivholz-Riegeln, oder eine Vielzahl anspruchsvollstes Furnier mit An- und Einleimer. Die Anlage baut, was der Kunde wünscht! *

* Und das schon in Losgröße 1.



Einblicke neue Produktionsmaschine

EDV Ausbau – Mehr Komfort für Kunden

Nicht nur die Produktion hat bei Reinaerdt einen modernen Anstrich erhalten, auch die EDV, die das Herzstück der Vernetzung zwischen Reinaerdt und seinen bundesweiten Kunden bildet, wurde einmal komplett überarbeitet. Was früher nur für den internen Gebrauch gedacht und programmiert war, ist heute ein auf Microsoft basierendes, massenkompatibles System. Welches von der Auftragsbestätigung bis zur Ansteuerung jeder einzelnen Maschine alles Hand in Hand just in Time läuft.

AUSBLICK



1990

Am 07. Februar 1990 liefert Reinaerdt seine 50.000. Tür an einen niederländischen Kunden aus.

1982

Gründung

1990

Verkauf von 50.000 Türen

2000

Erste Brand- und Rauchschutztüren

2005

Übernahme Saterland

2012

Produkteinführung Bambus

2017–2024 Modernisierung Produktionsanlagen

Zukunft



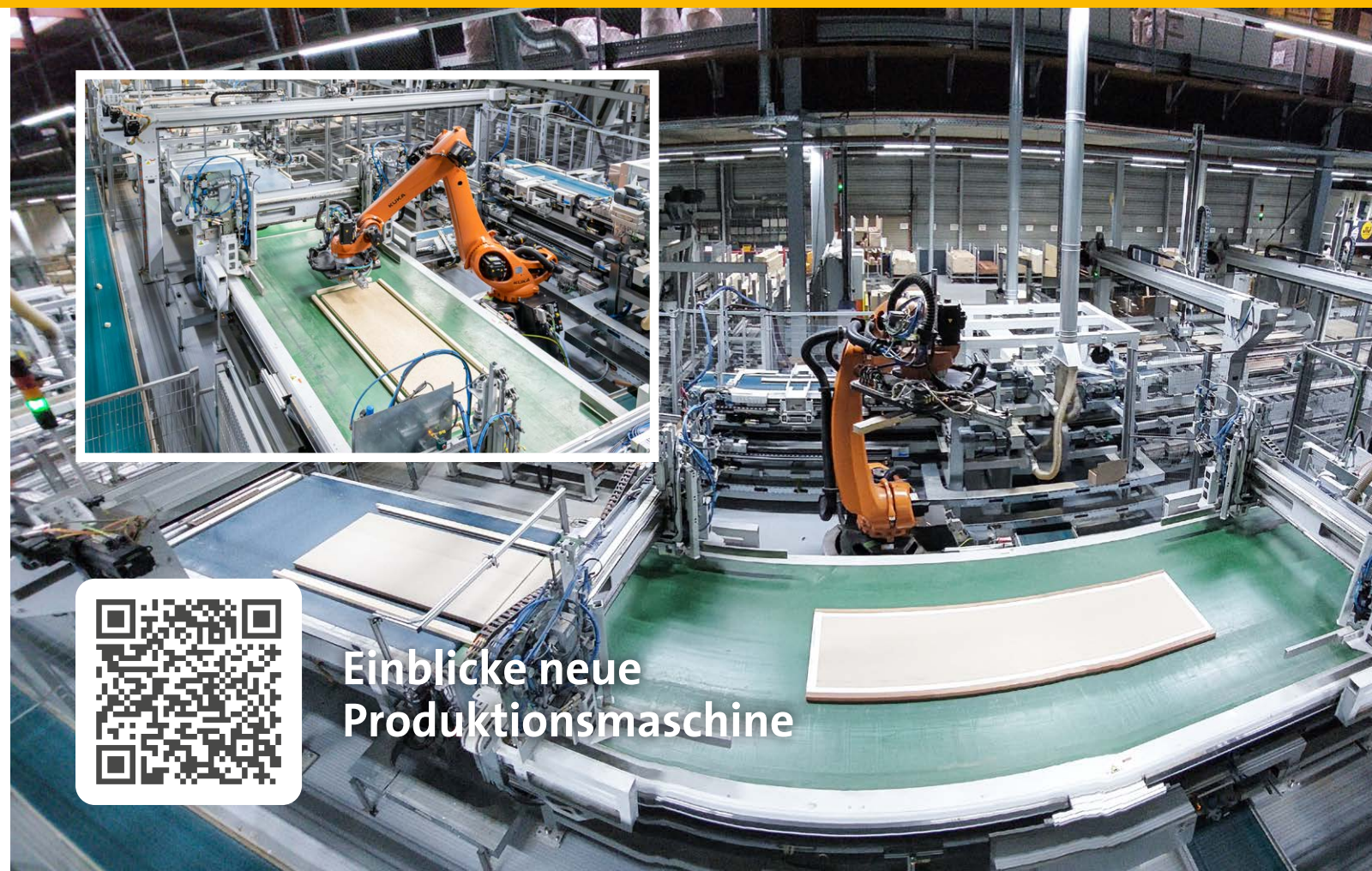
2000

Reinaerdt stellt seinen Kunden im Showroom in Haaksbergen eine komplette Kollektion mit Brand- und Rauchschutztüren von T-30 bis T-90 inklusive Lichtausschnitten vor.



2012

Reinaerdt entwickelt gemeinsam mit dem Bambus-Produzenten MOSO Rahmenhölzer aus Bambus. Diese können nicht nur durch ökologischen und nachhaltigen Anbau überzeugen, sondern erfüllen auch Brandschutzanforderungen bis zu T-120. Mit den Bambus Rahmenholz-Riegeln findet Reinaerdt Jahr für Jahr immer mehr Anklang bei Planern und Architekten und bietet seinen Kunden einen optimalen Ersatz für tropische Hölzer.



Einblicke neue Produktionsmaschine

Im Jahre 2020 folgte der Produktionsstraße eine Lackieranlage, die alle Möglichkeiten die die RAL-Farbkarte hergibt ebenso verwirklicht, wie den Furnieren durch spezielle Lacke einen einzigartigen Schliff zu verleihen. Modernisierung im laufenden Betrieb heißt auch, dass man nur Step by Step die Pläne und Wünsche umsetzen kann. So dauerte es bis ins Jahr 2022, eh eine Vielzahl an neuen, hochmodernen 5-Achs Bearbeitungszentren die Produktionsabläufe und Qualitäten von Reinaerdt weiter verbessern konnten und die Automatisierung des Unternehmens auf die Zielgerade führte.



Effizientes Heizen mit Abfallholz

Was Reinaerdt schon seit der Unternehmensgründung umsetzt, zeigt sich heute immer wieder als wichtiger Faktor. So werden am Standort Haaksbergen, der neben einer Grundfläche von 60.000 m² auch über 35.000 m² überdachte Büro- und Produktionsfläche besitzt, alle Heizungen mit Wärme aus einem mit Abfallholz betriebenen Heizofen erhitzt. Ein wichtiger Faktor, nicht nur was die Entsorgung betrifft, sondern auch ein großes Plus in Zeiten in denen Energie ein immenser Bestandteil jeder Produktion geworden ist.